



Llywodraeth Cymru  
Welsh Government

# Y Tafod Glas mewn gwartheg

## Adnabod yr arwyddion

Mae'r tafod glas seroteip 3 (BTV-3) yn cylchredeg yn nwyrain Lloegr. Mae'r Asiantaeth Iechyd Anifeiliaid a Phlanhigion (APHA) a Defra wedi datgan parthau tafod glas sy'n rhychwantu sawl sir i helpu i reoli'r clefyd rhag lledaenu ymhellach. Gallwch ddarganfod mwy a gwirio a ydych mewn parth tafod glas trwy ymweld â [www.gov.wales/bluetongue](http://www.gov.wales/bluetongue).

Mae'r Tafod Glas yn glefyd hysbysadwy ac mae dyletswydd gyfreithiol i gofnodi achosion ohono. Nid oes gennych hawl i symud unrhyw anifail sy'n dangos yr arwyddion clinigol hyn ac os byddwch yn gweld yr arwyddion hyn mae'n rhaid i chi hysbysu APHA.

### Arwyddion clinigol i sylwi arny'n nhw mewn gwartheg

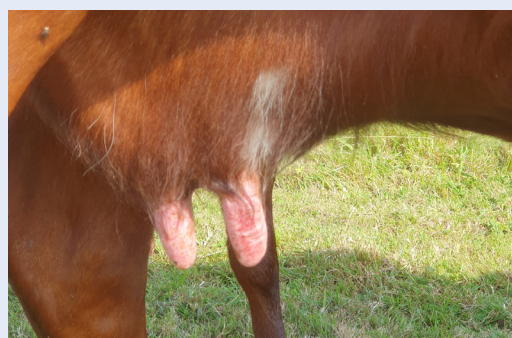
- blinder
- briwiau a croen caled o gwmpas y ffroenau a'r geg
- llid yr amrannau (conjunctivitis) a staen dagrau amlwg
- cochni ar y geg, y llygaid a'r trwyn
- cochni ar y croen uwchben y carn ac yn yr hollt
- llif o'r trwyn
- cochni a briwiau ar y tethi
- twymyn
- cynhyrchu llai o laeth
- ddim yn bwyta
- erthyladau, ffetysau wedi'u hanffurfio, a lloi yn cael eu geni'n farw

Gall gwartheg llawn dwf fod yn heintus am sawl wythnos gan ddangos ychydig arwyddion o'r clefyd yn unig, neu ddim arwydd o gwbl. Mae gwybed sy'n brathu yn aml yn eu ffafrio hwy o ran lletya (fectorau feirws y tafod glas).

### Arwyddion clinigol mewn lloi

Gall lloi gael eu heintio â'r tafod glas cyn eu geni os yw'r fam wedi'i heintio tra'n feichiog. Gall arwyddion o'r haint gynnwys:

- lloi wedi eu geni yn fach, gwan, wedi'u hanffurfio neu'n ddall.
- lloi yn marw o fewn ychydig ddyddiau i gael eu geni
- lloi yn cael eu geni'n farw



Cochni a briwiau ar y tethi

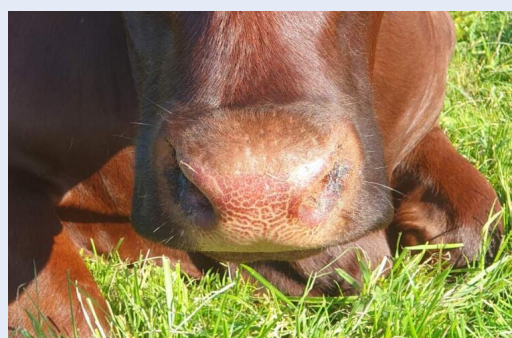
© A Allen



Hollt y carn yn goch



Briwiau yn y ffroenau



Crachen o gwmpas y ffroenau

© A Allen

Darganfyddwch fwy o wybodaeth a sut i adrodd am y tafod glas drwy ymweld

[www.gov.wales/bluetongue](http://www.gov.wales/bluetongue)

