

.....ffeithiau am bÿs

Arfilod brown a gwastad heb adenydd sy'n byw'n gyfan gwbl ar waed yw pÿcs. Mae pob creadur tua 4 milimetr o hyd ac am na fyddant yn achosi unrhyw ddolur wrth bigo mae'n hawdd iddynt fyw ar bobl. Gall eu poer beri i'r croen gosi, chwyddo a chochi. Byddant yn bwydo yn y nos neu mewn ystafelloedd tywyll ac yn byw mewn dillad gwely, matresi, sbringiau a fframiau gwely, carpedi, llenni ac ati, craciau ac agennau ac o dan bapur wal. Bydd y fenyw'n dodwy sypiau o rwng 10 a 50 o wyau ar y tro ar wyneb deunydd garw megis pren neu bapur mewn craciau neu agennau. Gall hyd cylch bywyd pycsen amrywio o 5 wythnos i 4 mis, gan ddibynnu ar y tymheredd a'r bwyd sydd ar gael.

.....sut i adnabod pÿs

Er eu bod yn anodd eu gweld, bydd pÿcs yn gadael olion megis sbotiau o waed sych, wyau a hen groen wedi'i fwrw yn y mannau nythu y soniwyd amdanynt eisoes. Os oes gennych lawer iawn o bÿcs bydd gwynt melyn, cyfogleyd yn eich ystafell.

.....Beth ellwch ei wneud?

Os yw'r broblem yn fawr cysylltwch â ni neu â chwmi difa pla ar unwaith.

Glanhewch eich celfi, dillad gwely a matresi'n rheolaidd, ac os oes gennych bÿcs yn eich matres stemiwch hi'n lân neu'i thafllu. Trwsiwch unrhyw graciau yn eich waliu, ffenestri neu ddrysau.

Golchwch goesau'ch gwely â dŵr a sebon, yna eu gorchuddio â thâp gludio dwyochrog, eu hiro â jeli petrolewm neu'u doddi mewn jariau gwydr neu ganiau metel. Am na all pÿcs ddringo gwydr na metel yn hawdd na hedfan, bydd hyn yn eu rhwystro rhag bwydo.

Llenwch guddfannau'r pÿcs â gwenwyn addas. Peidiwch â defnyddio'r gwenwyn hwn ar eich matres onibai fod y label yn cymeradwyo hynny, ac ar ôl ei thrin, gadewch y fatres i sychu am rai oriau cyn cysgu arni eto.



02810 (3/04)

.....triniaeth y cyngor

Mae'n rhaid i'r Cyngor wybod i sicrwydd bod gennych broblem bÿcs, felly gofynnwn i chi ddal pycsen a'i dangos i ni. Dylech un ai lynu'r bycsen wrth ddarn o dâp neu'i selio mewn jar neu lestr, a chofiwch roi'ch manylion ar y llestr er mwyn i ni allu cysylltu â chi. Ewch â hi wedyn i'r Swyddfeydd Dinesig, Heol Holton, y Barri. Ni fydd yn rhaid i chi dalu i'r Cyngor am gael trin y broblem bÿcs os yw'r broblem yn eich cartref.

.....beth i'w wneud ar ôl trin y pÿs

Tynnwch y dillad gwely i gyd a'u rhoi mewn bag plastig a gwnewch yn siŵr bod y bag wedi'i glymu'n dyn. Mae'n rhaid golchi pob cynfas a blanced cyn eu defnyddio eto mewn ystafell sydd wedi'i thrin, neu bydd perygl i'r pÿcs ddod yn ôl. Dylech hefyd sicrhau y gall ein swyddogion Difa Pla gyrraedd pob rhan o'ch ystafell gan gynnwys dreiriau a chypyrddau. Os oes rhaid i chi symud unrhyw eitem, peidiwch â mynd â hi o'r ystafell rhag ofn i chi gario'r pla i ran arall o'r tŷ.

Os yw'n anodd i chi barato'i'r ystafell, rhowch wybod i ni a byddwn yn gwneud popeth o fewn ein gallu i'ch helpu.

Os digwydd i chi weld pycsen ar ôl i ni drin eich ystafell, gellwch fod yn weddol sicr ei bod yn un sydd newydd ddeor ac na fydd yn hir cyn i'r gwenwyn ei lladd.

Tafleini eraill yn y gyfres hon:

1 Chwain	7 Mosgitos	13 Chwilod Duon
2 Llygod Ffrengig	8 Colomennod	14 Pÿcs
3 Llygod	9 Gwylanod	15 Chwilod Carpedi
4 Morgrug	10 Gwiwerod	16 Clêr
5 Cacwn Meirch	11 Cadnoid	
6 Gwenyn	12 Llau Llyfrau (Psocids)	

Ein rhif cysylltu:

01446 709105

Ein cyfeiriad:

Gwasanaethau Cyfreithiol a Rheoli,
Swyddfeydd Dinesig, Heol Holton, Y Barri CF63 4RU

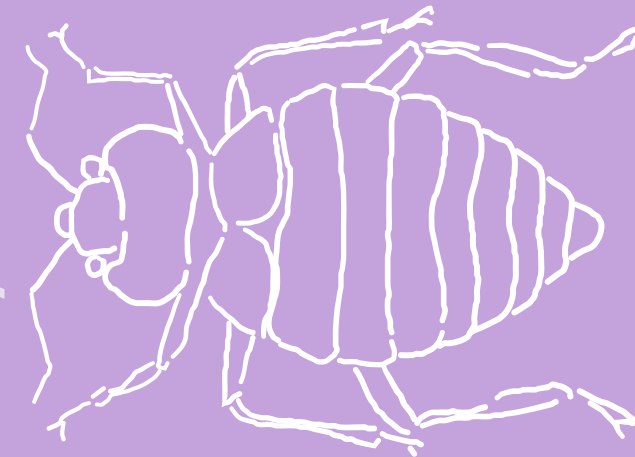
ebost: regserv@valeofglamorgan.gov.uk

www.valeofglamorgan.gov.uk



an advice note from your Pest Control Service
No. 14 in the series

bedbug!



www.valeofglamorgan.gov.uk

...gair o gyngor oddi wrth Wasanaeth Difa Pla Cyngor Bro Morgannwg...

.....facts about Bed Bugs

Bed bugs are flattened, brown coloured, wingless parasites, feeding exclusively on blood. About 4mm long with a painless bite, they are adapted for feeding on humans. Their saliva can cause irritation, swelling and redness. They feed at night or in dark rooms, living in bedclothes, mattresses, bedsprings and frames, soft furnishings, cracks, crevices and under wallpaper. Females lay batches of 10-50 eggs on rough surfaces such as wood or paper in cracks or crevices. Their entire life cycle can take between 5 weeks to 4 months, depending upon temperature and food availability.

.....recognising an infestation

Bed bugs are hard to see but do leave signs, such as spots of dried blood, eggs and cast skins in those locations mentioned. When there are many bed bugs there is often a sickly sweet smell.

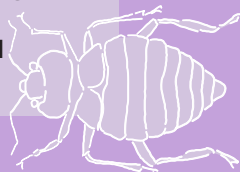
.....what can you do?

If you have a lot of bed bugs, contact us or a pest control company straight away.

Clean furniture, bedding and mattresses on a regular basis and if you have an infestation, steam clean or throw away mattresses. Also repair cracks in walls, windows and doors.

Wash bed legs in soapy water, then apply double sided sticky tape, petroleum jelly or place the legs in glass jars or metal cans - the bugs cannot climb glass or metal easily or fly so this prevents them feeding.

Treat hiding places with an insecticide designed for bed bugs. Only apply to mattresses if it says it is safe to do so on the label and allow to dry for several hours before use.



02810 (3/04)

.....treatment the council provides

We will need to identify whether you have a bed bug infestation. You will need to catch one, stick it onto tape or send it in a jar or container (which we can supply) labelled with your contact details. You should then take it to the Civic Offices, Holton Road, Barry. Treatment for bed bugs in domestic properties is free of charge.

.....what to do before treatment

Strip beds and put the bedding in a tightly secured plastic bag. All bedding must be washed before being returned to a treated room or it could cause re-infestation. Our Pest Control officers must be able to access all areas of the room including drawers and cupboards. If you need to move an item do not take it from the room as you could infest another area.

If you find it awkward to prepare the room please let us know and we will help wherever we can.

Following treatment you may see a bed bug. However, it may have recently hatched and it will be killed by contact with the pesticide.

Other leaflets available in this series:

- | | | |
|---------|-----------------------|-------------------|
| 1 Fleas | 7 Mosquitos | 13 Cockroaches |
| 2 Rats | 8 Pigeons | 14 Bedbugs |
| 3 Mice | 9 Seagulls | 15 Carpet Beetles |
| 4 Ants | 10 Squirrels | 16 Flies |
| 5 Wasps | 11 Foxes | |
| 6 Bees | 12 Booklice (Psocids) | |

Our contact number:

01446 709105

Our address:

Legal & Regulatory Services,
Civic Offices, Holton Road, Barry CF63 4RU

Our email: regserv@valeofglamorgan.gov.uk

www.valeofglamorgan.gov.uk



Gair o gyngor oddi wrth eich Gwasanaeth Difa Pla
Rhif 14 yn y gyfres

Pÿcs

