

.....llau llyfrau/psocids

Weithiau bydd pobl, er mawr ofid iddynt, yn darganfod bod eu cypyrddau, ac yn enwedig unrhyw nwyddau sych megis blawd, llaeth powdwr, siwgr neu semolina'n berwi o bryfed bychain llwyd. Deuant yn aml i'r casgliad dealladwy ond anghywir mai rhyw ddiffyg ar y nwyddau eu hunain sydd yn gyfrifol am hyn. Mae'r dudalen hon yn esbonio pam y bydd y pryfed hyn, sy'n cael eu hadnabod fel Psocidiaid, yn dod yn y lle cyntaf a'r hyn y gellwch ei wneud i'w rhwystro.

.....beth yw psocids?

Pla diniwed sydd i'w weld yn aml mewn tai yw Psocidiaid. Mae pob pryfyn yn llai na phen pin o ran ei faint (sef fel arfer 1-1.55mm o hyd) a byddant yn cael eu denu at fwydydd sych powdreg. Am nad ydynt yn hoffi'r golau, bydd yn well ganddynt fyw mewn mannau twym a llaith megis y plygion yn y pcedi bwyd sydd yn eich cwpwrdd. Gallant fyw am ryw chwe mis ac yn ystod yr amser hwnnw bydd y fenyw'n dodwy hyd at 200 o wyau.

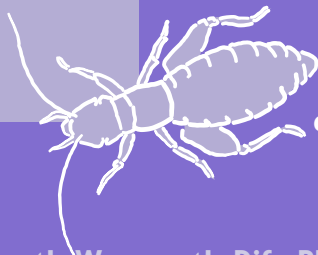
Nid diffyg glendid sy'n dod â'r pryfed hyn; gallant fagu, boed graen ar eich cartref ai peidio.

.....felly beth sy'n eu hachosi?

Peth sicr yw eu bod yn cael eu cysylltu bob amser â lleithder. Efallai fod gennyh leithder am fod plaster newydd yn sychu, am fod eich cegin yn llenwi ag anwedd am nad yw'n cael ei hawyru'n iawn neu am fod pibell ddŵr yn gollwng. Ond beth bynnag a fo'r achos, os oes gennyh bsocidiaid gellwch fentro bod lleithder yn y tŷ yn rhywle. Byddant yn bwyta'r llwydni sy'n tyfu mewn mannau llaith.

.....sut gellwch eu rhwystro?

Gwnewch yn siŵr eich bod bob amser yn cadw'ch bwyd, grawnfyd ac ati mewn man sych ac oer sydd yn cael ei hawyru'n



dda. Glanhewch eich cypyrddau'n rheolaidd a phan fyddwch yn eu golchi gwnewch yn siŵr eich bod yn eu sychu'n dda cyn rhoi'r bwyd yn ôl.

Pan fyddwch yn berwi'r tegell neu'n coginio neu hyd yn oed wrth ddefnyddio peiriannau golchi neu sychu, gwnewch yn siŵr bod y gegin yn cael ei hawyru'n iawn.

.....cael gwared a phsocids

Symudwch y bwyd drwg ar unwaith a'i daflu yn y bin y tu allan. Archwiliwch bopeth arall yn y cwpwrdd. Ni fydd yn rhaid i chi boeni am ganiau bwyd na photeli os gwnewch yn siŵr yn gyntaf nad oes unrhyw bryfed yn llechu o dan eu labeli. Golchwch y mannau lle bu'r pryfed â math dibynadwy o bryfleiddiad ar gyfer y tŷ, sy'n addas i'w ddefnyddio wrth ymyl bwyd. Tynnwch yr holl lwch, briwsion ac ati, yna gwnewch yn siŵr bod y cwpwrdd yn hollol sych.

Ar ôl gwneud hyn, chwiliwch am achos y lleithder a'i ddatrys. Ond cofiwch, gwell rhwystro'r clwy na'i wella – Cedwch eich bwyd mewn man oer a sych bob amser mewn blwch, jar neu becyn â sêl arno.

Taflenni eraill yn y gyfres hon:

1 Chwain	7 Mosgitos	13 Chwilod Duon
2 Llygod Ffrengig	8 Colomennod	14 Pÿcs
3 Llygod	9 Gwylanod	15 Chwilod Carpedi
4 Morgrug	10 Gwiwerod	16 Clêr
5 Cacwn Meirch	11 Cadnoid	
6 Gwenyn	12 Llau Llyfrau (Psocids)	

Ein rhif cysylltu:

01446 709105

Ein cyfeiriad:

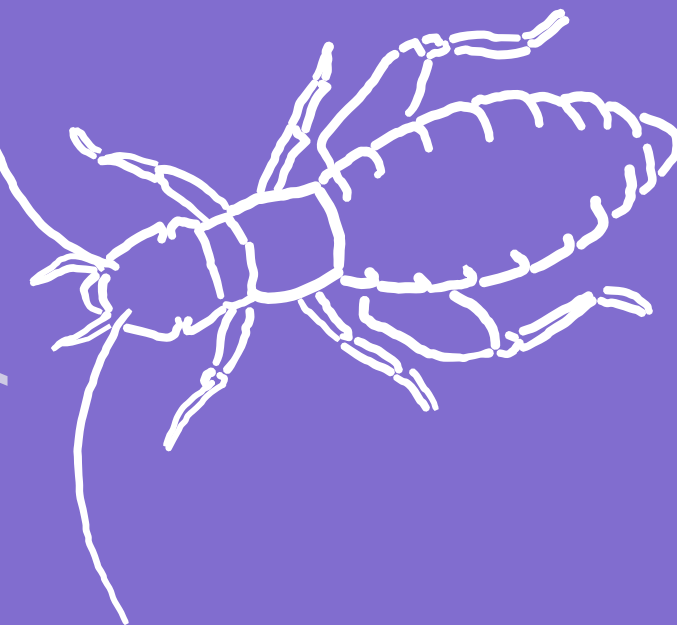


Gwasanaethau Cyfreithiol a Rheoli,
Swyddfeydd Dinesig, Heol Holton, Y Barri CF63 4RU
ebost: regserv@valeofglamorgan.gov.uk

www.valeofglamorgan.gov.uk

an advice note from your Pest Control Service

booklice! (psocids)



...gair o gyngor oddi wrth Wasanaeth Difa Pla Cyngor Bro Morgannwg...

www.valeofglamorgan.gov.uk

.....booklice/psocids

Some people are finding to their dismay that their cupboards and especially dry goods such as flour, milk powder, sugar or semolina, have become infested with tiny grey insects. They naturally but wrongly assume that the products themselves are at fault. This page explains the presence of these insects, known as Psocids and tells you how to prevent them.

.....what are psocids?

Psocids are common but harmless household pests, smaller than a pinhead (usually about 1 – 1.5mm long) that are attracted to dry powdery type foods. They do not like the light but prefer to live in dark warm humid places such as the folds of packaging in food cupboards. They can live for about six months and in that time a female will lay up to 200 eggs.

They are not caused by poor hygiene; they are just as common in scrupulously clean homes as they are in the not so clean.

.....so what causes them?

What is certain is that they are always associated with damp. It could be caused by new plaster drying out, it could be condensation from not having enough ventilation in the kitchen or it could be a leaky water pipe. There are many reasons but you can be sure that if you have Psocids you have humid conditions. They feed on mould caused by damp conditions.

.....how are they prevented?

Always keep your dry foodstuffs, cereal and the like, in a cool dry well ventilated place. Clean out your cupboards



02802 (3/04)

regularly but if you use water, always make sure that they are completely dry before you put the food back.

When you are cooking or boiling the kettle or just using the washing machine or tumble dryer, make sure the kitchen is properly ventilated.

.....how to get rid of them?

Remove the affected food immediately and dispose of it outside. Check everything else in the cupboard. Food cans and bottles will still be all right but make sure that there are not insects hiding under the labels. Treat the infected area with a good household insecticide which is suitable for use near food. Clean out all the dust, crumbs and make sure the cupboard is dry.

Having done that, find the cause of the humidity and cure it. But remember, prevention is better than cure – always store dry food in a sealable container in a cool dry place.

Other leaflets available in this series:

1 Fleas	7 Mosquitos	13 Cockroaches
2 Rats	8 Pigeons	14 Bedbugs
3 Mice	9 Seagulls	15 Carpet Beetles
4 Ants	10 Squirrels	16 Flies
5 Wasps	11 Foxes	
6 Bees	12 Booklice (Psocids)	

Our contact number:

01446 709105

Our address:

Legal & Regulatory Services,
Civic Offices, Holton Road, Barry CF63 4RU

Our email: regserv@valeofglamorgan.gov.uk

www.valeofglamorgan.gov.uk

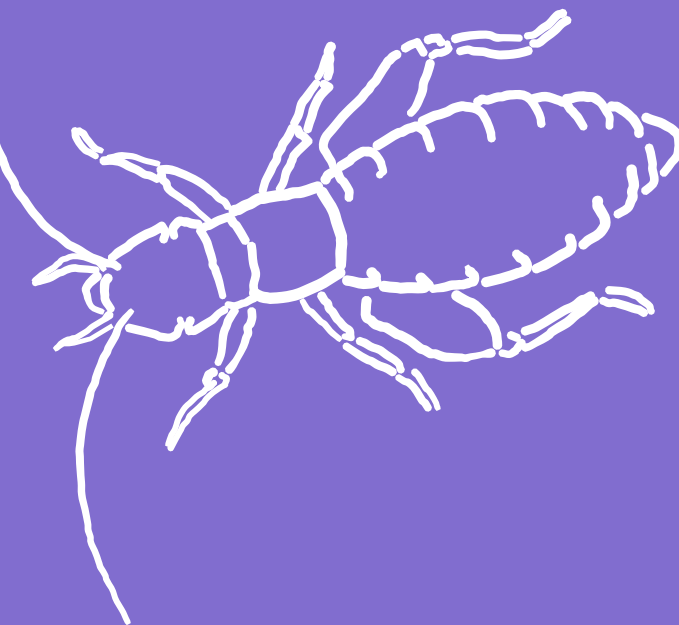
VALE of GLAMORGAN



BRO MORGANNWG

Gair o gyngor oddi wrth eich Gwasanaeth Difa Pla
Rhif 12 yn y gyfres

llau llyfrau! (psocids)



VALE of GLAMORGAN



BRO MORGANNWG

www.valeofglamorgan.gov.uk