

.....chwilod duon

Y Chwilen Ddu Almaenig a'r Chwilen Ddu Ddwyreiniol yw chwilod duon mwyaf cyffredin Prydain. Pryfyn mawr rhwng 10 a 23 milimetr o hyd yw'r chwilen ddu ac mae ganddi antenâu hir a dau bâr o adenydd.

Mae'r Chwilen Ddu Almaenig yn frown tywyll ac yn llai o faint na'r un ddu Ddwyreiniol. Gall Chwilod Duon Almaenig ddringo'r waliau a'r gwrthrychau mwyaf llyfn.

.....perylon i iechyd

Bydd chwilod du'n cario bacteria gwenwyn bwyd ar eu cyrff ac yn gyfrifol am ledaenu clefydau fel dysenteri a llid y stumog a'r perfedd. Byddant wrth eu bodd yn bwyta popeth o dan haul gan gynnwys baw anifeiliaid. Bydd bwyd yn cael ei heintio pan fydd y chwilod yn glanio arno neu ar y manau lle cafodd ei baratoi ac yn gadael eu baw.

.....cylch bywyd

Bydd y fenyw'n dodwy hyd at wyth chwiler bob mis sy'n debyg i byrsiau bach. Gall y rhain ddal cynifer â 30 o wyau a bydd y nymffau'n deor cyn pen 2-4 wythnos (6-12 wythnos yn achos chwilod duon dwyreiniol). Mae'r nymff yn ddigon tebyg i'r chwilen aeddfed ond yn llai o faint.

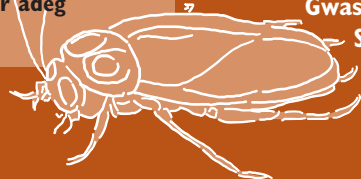
.....sut i wybod bod gennych

chwilod duon

Os gwelwch wyau brown tebyg i ffa Ffrengig neu faw'r chwilod sy'n edrych fel pupur du, cewch fod yn sicr bod gennych problem.

.....cynefin

Mae perygl i chwilod duon fagu ble bynnag y bydd bwyd yn cael ei drin a'i storio. Byddant yn treulio'r rhan fwyaf o'r dydd yn cuddio yn y craciau o gwmpas draeniau a phibelli. Maent ar eu mwyaf bywiog yn y nos ac os bydd golau'n cael ei gynnau yr adeg honno, gellwch eu gweld yn ei heglu hi



02809 (3/04)

am eu cuddfan. Deuant i safleoedd yn aml yn y bwyd neu'r golch sy'n cael ei gludo yno.

.....rhwystro chwilod duon

Gellwch helpu i gadw'ch safle chi'n rhydd o chwilod duon drwy ei gadw'n lân, selio bwyd a sicrhau nad oes unrhyw le i'r pryfed guddio. Mae'n syniad da cau'r craciau bach o gwmpas sgertins, cypyrddau, pibelli, sinciau a thwymwyr dŵr â latecs neu ddeunydd selio silicôn. Bydd gofyn am drwsio unrhyw dyllau mwy o faint. Hefyd symudwch unrhyw dameidiau o ddefnydd, coed tân ac ysbwriel o gyffiniau'r tŷ ac allan o'r gegin.

.....gwasanaeth y cyngor

Os oes gennych chwilod duon yn magu yn eich adeilad, bydd angen help proffesiynol arnoch i'w trin. Bydd nifer o gwmnïau difa pla preifat yn cynnig gwasanaeth ar gyfer safleoedd bwyd masnachol. Bydd Swyddogion Difa Pla'r Cyngor yn defnyddio abwyd gel gwenwynig i drin y chwilod er bod hwnnw weithiau'n cymryd hyd at 48 awr i weithio. Byddant hefyd yn gosod trapiau monitro ac yn eu harchwilio a'u newid bob mis yn ôl y gofyn. Gallwn drin eich cartref yn rhad ac am ddim ond bydd disgwyl i gwmnïau dalu am y gwasanaeth.

Taflenni eraill yn y gyfres hon:

1 Chwain	7 Mosgitos	13 Chwilod Duon
2 Llygod Ffrengig	8 Colomennod	14 Pÿcs
3 Llygod	9 Gwylanod	15 Chwilod Carpedi
4 Morgrug	10 Gwiwerod	16 Clêr
5 Cacwn Meirch	11 Cadnoid	
6 Gwenyn	12 Llau Llyfrau (Psocids)	

Ein rhif cysylltu:

01446 709105

Ein cyfeiriad:

Gwasanaethau Cyfreithiol a Rheoli,
Swyddfeydd Dinesig, Heol Holton, Y Barri CF63 4RU

e-bost: regserv@valeofglamorgan.gov.uk

www.valeofglamorgan.gov.uk

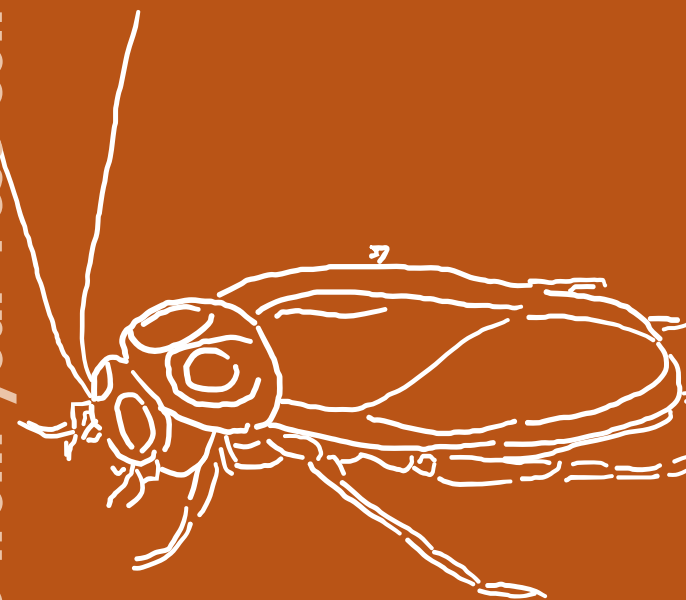
VALE of GLAMORGAN



BRO MORGANNWG

an advice note from your Pest Control Service
No. 13 in the series

cockroach!



VALE of GLAMORGAN



BRO MORGANNWG

www.valeofglamorgan.gov.uk

...gair o gyngor oddi wrth Wasanaeth Difa Pla Cyngor Bro Morgannwg...

.....cockroaches

The two most commonly found cockroaches in the UK are the German and Oriental Cockroach. They are large insects (10-23mm in length) with long antennae and two pairs of wings.

The German Cockroach is dark brown and smaller than the Oriental, which is black in colour. The German variety can climb smooth surfaces.

.....health risks

Cockroaches carry food poisoning germs on their bodies and are responsible for the spread of dysentery and gastro-enteritis. They will feed on almost anything including faecal matter. Food contamination will occur when the insect comes into contact with food, food preparation surfaces or through faecal contamination of foodstuffs.

.....life cycle

The female cockroach produces up to eight purse-like egg cases each month. These contain up to 30 eggs and nymphs hatch in 2-4 weeks (6-12 weeks for Oriental cockroaches). The nymph looks the same as an adult, only smaller.

.....recognising a cockroach problem

You may see their eggs, which are brown and look like kidney beans. Also look for cockroach faeces, which look like black pepper.

.....habitat

Cockroaches can be found in premises where food is stored or handled. They spend most of the day hiding in cracks around drains and service ducting. They are most active at night and if a light is turned on will



02809 (3/04)

scamper away to hide. They are often introduced into premises in food and laundry deliveries.

.....preventative treatment

You can help prevent infestation by keeping premises clean with no food sources or hiding places. Plug all small cracks around baseboards, cupboards, pipes, sinks and water heaters with latex or silicone sealant. Larger holes will need to be patched. Move debris, firewood and rubbish away from the house and out of kitchens.

.....treatment provided by us

You will need professional help in treating an infestation. A number of private pest control companies will provide a service for commercial food premises. Our Pest Control Officers will treat premises with poison gel bait, however, the gel bait can take up to 48 hours to work. We will also lay monitoring traps, which will be checked and replaced monthly, as required. There is a charge for commercial premises but domestic properties are treated free of charge.

Other leaflets available in this series:

1 Fleas	7 Mosquitos	13 Cockroaches
2 Rats	8 Pigeons	14 Bedbugs
3 Mice	9 Seagulls	15 Carpet Beetles
4 Ants	10 Squirrels	16 Flies
5 Wasps	11 Foxes	
6 Bees	12 Booklice (Psocids)	

Our contact number:

01446 709105

Our address:

Legal & Regulatory Services,
Civic Offices, Holton Road, Barry CF63 4RU

Our email: regserv@valeofglamorgan.gov.uk

www.valeofglamorgan.gov.uk

VALE of GLAMORGAN



BRO MORGANNWG

Gair o gyngor oddi wrth eich Gwasanaeth Difa Pla
Rhif 13 yn y gyfres

chwilod duon!



VALE of GLAMORGAN



BRO MORGANNWG

www.valeofglamorgan.gov.uk