

## .....disgrifiad

Pryfyn llwyd neu ddu rhyw sentimetr o hyd a chanddo adenydd sy'n mesur dau sentimetr ar led yw mosquito. Bydd yn suo wrth hedfan ac mae ganddo bigyn llym ar ei ben tebyg i nodwydd y bydd yn ei ddefnyddio i sugno maeth. Y pigyn hwnnw a'i chwe choes hir sy'n golygu ei fod yn hawdd iawn ei adnabod. Gellwch adnabod y pryfyn gwryw wrth ei antenâu plufog.

## .....dosbarthiad a Chlefydau

Mae mosgitos i'w cael ym mhob rhan o'r byd ond ni fydd rhywogaethau Prydain ac Ewrop yn trosglwyddo unrhyw glefydau difrifol. Dim ond y fenyw sy'n yfed gwaed, a bydd yn dibynnu'n bennaf ar ei gallu i wyn-to'n dda er mwyn dod o hyd i ysglyfaeth ddynol. Neithdar planhigion yw bwyd y pryfed gwryw.

Gall y fenyw wynto ei hysglyfaeth o bell – weithiau gan hoelio ar darged sydd mor bell â chan medr i ffwrdd. Mae hyn yn bosibl am fod aroglau chwys dynol yn bywiogi nerfelloedd yn antenâu'r mosgito.

Ni fydd pigiad mosgito'n achosi fawr mwy na chosfa i rai pobl ond bydd ei effaith ar rai eraill mor fawr nes eu gyrru i sioc Anaffylactig. Ail haint sy'n gyfrifol bob amser pan fydd pigiad yn mynd yn ddrwg a bydd hynny'n digwydd fel arfer am fod y clwyf wedi cael ei grafu.

## .....Cynefin

Bydd mosgitos ar gael ble bynnag y bo dw^r, a gall y ffynonellau fod mor amrywio â dw^r mewn bwced, pwll yn yr ardd, llynnoedd ac afonydd. Bydd y fenyw'n dodwy ei hwyau fesul un neu gyda'i gilydd lle byddant yn ffurfio 'rafft'. Ar ôl deor, bydd yn rhaid i'r cynrhon godi i wyneb y dw^r er mwyn anadlu, a gellwch eu gweld yn aml yn symud o gwmpas drwy sboncio o ochr i ochr.



02818 (3/04)

## .....rheoli

Gellwch sicrhau na fydd lle i fogsitos fagu drwy beidio â gadael i unrhyw ddŵr sefyll mewn bwcedi na llestri. Os oes gennych gasgen ddŵr, rhowch gaead arni er mwyn cadw'r mosgitos benyw allan. Os taenwch lain polystyren ar wyneb y dŵr, ni fydd yn bosibl i'r fenyw ddodwy ei hwyau arno. Ffordd arall o ddiogelu'r dŵr yw ychwanegu diferyn neu ddau o olew coginio ato. Bydd hyn yn rhwystro aer rhag cyrraedd wyneb y dŵr ac yn mygu'r cynrhon. Os oes gennych bwll yn eich gardd, mae'n syniad da cadw pysgod ynddo am fod pysgod yn bwyta wyau a chynrhon mosgitos ac yn helpu i leihau nifer y pryfed.

## .....trin

Gellwch reoli pryfed unigol drwy chwistrellu deunydd erosol addas yn y manau lle bydd mosgitos yn dod i mewn i adeiladau, ond os oes gennych broblem fwy difrifol, efallai y bydd Maglau Golau Uwchfioled a sgriniau pryfed yn fwy defnyddiol.

Taflenni eraill yn y gyfres hon:

1 Chwain	7 Mosgitos	13 Chwilod Duon
2 Llygod Ffrengig	8 Colomennod	14 Pÿcs
3 Llygod	9 Gwylanod	15 Chwilod Carpedi
4 Morgrug	10 Gwiwerod	16 Clêr
5 Cacwn Meirch	11 Cadnoid	
6 Gwenyn	12 Llau Llyfrau (Psocids)	

Ein rhif cysylltu:

**01446 709105**

Ein cyfeiriad:

Gwasanaethau Cyfreithiol a Rheoli,  
Swyddfeydd Dinesig, Heol Holton, Y Barri CF63 4RU

ebost: [regserv@valeofglamorgan.gov.uk](mailto:regserv@valeofglamorgan.gov.uk)

[www.valeofglamorgan.gov.uk](http://www.valeofglamorgan.gov.uk)



an advice note from your Pest Control Service  
No. 7 in the series

# mosquito!



[www.valeofglamorgan.gov.uk](http://www.valeofglamorgan.gov.uk)

...gair o gyngor oddi wrth Wasanaeth Difa Pla Cyngor Bro Morgannwg...

## .....description

A mosquito is about 1cm long with a 2cm wingspan with a grey or black body. The insect produces a hum when in flight and has a sharp, needle-like, point extending from its head which is used for feeding. This, and the six long legs, make the mosquito an easily recognisable insect. The male can be identified by noticeably feathery antennae.

## .....distribution and disease

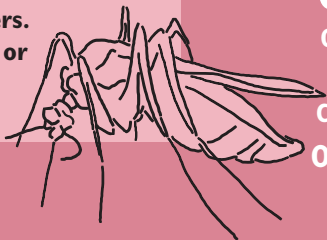
Mosquitoes can be found world wide but the species found in Britain and Europe do not transmit any serious diseases. Only the female mosquito feeds on blood, tracking down a human victim largely using its keen sense of smell. The males feed on nectar from plants.

The female can identify a victim over considerable distances - a mosquito may pick up its target from hundreds of metres away. The insect does this by picking up the smell of human sweat which trigger nerve cells in the mosquito's antenna.

Sometimes there can be a reaction to a mosquito bite, ranging from itching to Anaphylactic shock. Infected bites are caused by a secondary infection, usually where the wound has been irritated by scratching.

## .....habitat

Mosquitoes can be found anywhere there is water, this includes anything from buckets and garden ponds to lakes and rivers. The female lays her eggs singularly or together, where they form a 'raft.' Once the larvae hatch they have



02818 (3/04)

to return to the water surface to breathe and can often be seen moving around by flicking their body from side to side.

## .....control

Breeding sites can be prevented by making sure that no water is left standing in buckets or containers. Water butts should have lids to prevent access by the female. The addition of polystyrene beads to the surface will prevent the laying of eggs on the water. Alternatively, a couple of drops of cooking oil can be added, producing a barrier between the surface of the water and the air above, causing the larvae to suffocate. If you have a garden pond, fish will feed on the mosquito eggs and larvae, helping to reduce the number of insects.

## .....treatment

Where mosquitoes enter buildings, suitable aerosol sprays can be used to control individual insects, but if the problem is more severe U V light traps and fly screens may be needed.

Other leaflets available in this series:

1 Fleas	7 Mosquitos	13 Cockroaches
2 Rats	8 Pigeons	14 Bedbugs
3 Mice	9 Seagulls	15 Carpet Beetles
4 Ants	10 Squirrels	16 Flies
5 Wasps	11 Foxes	
6 Bees	12 Booklice (Psocids)	

Our contact number:

**01446 709105**

Our address:

Legal & Regulatory Services,  
Civic Offices, Holton Road, Barry CF63 4RU

Our email: [regserv@valeofglamorgan.gov.uk](mailto:regserv@valeofglamorgan.gov.uk)

[www.valeofglamorgan.gov.uk](http://www.valeofglamorgan.gov.uk)

VALE of GLAMORGAN



BRO MORGANNWG

Gair o gyngor oddi wrth eich Gwasanaeth Difa Pla  
Rhif 7 yn y gyfres

# mosquito!



VALE of GLAMORGAN



BRO MORGANNWG