

## .....colomennod gwyllt

Epil colomennod y graig, colomennod colomendai a cholomennod dof, yw colomennod gwyllt neu golomennod y dref. Gellwch eu gweld ym mhob rhan o Brydain yn enwedig mewn ardaloedd trefol lle maent wedi dod i ddygymod yn dda â'r amgylchedd.

Byddant yn dibynnu arnom ni am fwyd ac yn achosi pob math o drafferth drwy faeddu adeiladau, palmentydd a pharciau, llygru bwyd sydd wedi'i storio a throsglwyddo clefydau. Mae llawer o'r difrod y bydd colomennod yn ei achosi'n digwydd am fod tuedd iddynt heidio i adeiladau i glwydo.

Bydd adeiladau a chofadeiliau'n aml yn cael eu baeddu am fod adar yn clwydo ynddynt. Bydd dom asidaidd yr adar yn adweithio gyda chemegion yn y garreg gan ei herydu. Gall pentyrrau o ddom ddenu gwiddon a phryfetach sy'n bla ar fwyd sy'n cael ei storio.

Bydd colomennod yn magu amlaf rhwng Mawrth a Gorffennaf gan nythu un ai ar ben adeiladau neu y tu fewn iddynt.

Bydd colomennod gwyllt yn byw ran amlaf ar fwyd gwastraff ar safleoedd bwyd ac ar y tameidiau o fwyd a'r hadau adar y bydd y cyhoedd yn eu rhoi iddynt. Byddant fel arfer yn bwydo mewn heidiau a daethant yn arbennig o dda am gipio bwyd drwy aros yn amyneddgar nes i'w berchennog droi ei gefn.

Dangoswyd bod rhai colomennod gwyllt yn cario organeddau sy'n gallu achosi Salmonellosis ac Ornithosis (sef ffurf lai peryglus ar Glefyd y Parotiaid) ond er bod pobl wedi dal y clefydau hyn o bryd i'w gilydd ar ôl bod mewn cysylltiad uniongyrchol neu anuniongyrchol â cholomennod gwyllt, nid oes llawer o berygl i hynny ddiwydd mewn gwirionedd.

## .....rheoli

Gellwch arbed nwyddau sydd wedi'u storio rhag cael eu baeddu gan golomennod drwy sicrhau bod holl ddrysau, ffenestri ac awyrydion yr ystordy wedi'u hamddiffyn yn iawn.



02800 (3/04)

Mae nifer o ddyfeisiadau ymlidiol ar gyfer rhwystro colomennod rhag baeddu adeiladau, gan gynnwys sylwed-dau tebyg i jeli sy'n gwneud arwyneb adeiladau'n atgas gan adar sy'n chwilio am le i glwydo.

Mae'n bwysig cadw'r cilfachau llwytho o gwmpas ffa-trïoedd a chanolfannau siopa'n lân bob amser, yn enwedig ar ddiwedd y dydd. Gellwch fentro na fydd colomennod mor barod i hedfan drwy ddrws agored os oes stribedi plastig yn crogi ohono. Mae hefyd yn bosibl amddiffyn ffenestri, drysau, bargodion ac orielau drwy osod rhwyd blastig ar eu traws neu drwy redeg gwifren ar hyd y silffoedd wedi'i gosod ychydig yn uwch na lefel y silff.

Cyfle i gael bwyd a lle i nythu yw'r ffactorau sy'n dylanwadu fwyaf ar faint o golomennod sy'n ymgartrefu mewn adeilad. Mae'n dilyn felly mai drwy roi bwyd heibio'n ddiogel a chau safleoedd clwydo y mae datrys y broblem orau yn y tymor hir. Peidiwch â thafu ysbwriel a gwnewch yn siŵr eich bod yn glanhau unrhyw fwyd sydd wedi'i arllwys, yn cadw caeadau ar eich biniâu ac yn clymu'ch bagiau ysbwriel yn dyn.

## COFIWCH : DIM BWYD = DIM ADAR

Ni fydd Cyngor Bro Morgannwg yn trin colomennod ond mae nifer o gwmnïau rheoli pla wedi'u rhestru yn y Tudalennau Melyn, Llyfr Thomson ac ati a allai'ch cynghori ynghylch rheoli colomennod ac amddiffyn adeiladau rhagddynt.

Tafleini eraill yn y gyfres hon:

1 Chwain	7 Mosgitos	13 Chwilod Duon
2 Llygod Ffrengig	8 Colomennod	14 Pÿcs
3 Llygod	9 Gwylanod	15 Chwilod Carpedi
4 Morgrug	10 Gwiwerod	16 Clêr
5 Cacwn Meirch	11 Cadnoid	
6 Gwenyn	12 Llau Llyfrau (Psocids)	

Ein rhif cysylltu:

**01446 709105**

Ein cyfeiriad:

Gwasanaethau Cyfreithiol a Rheoli,  
Swyddfeydd Dinesig, Heol Holton, Y Barri CF63 4RU

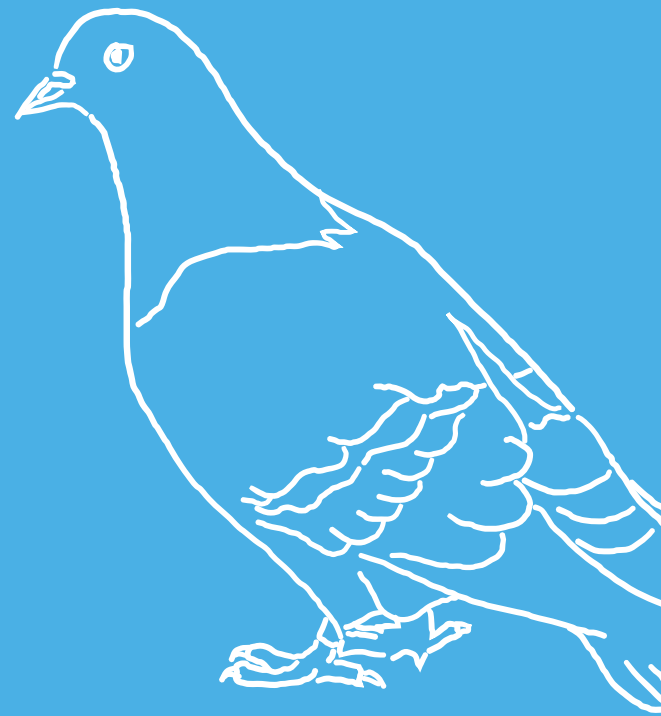
ebost: [regserv@valeofglamorgan.gov.uk](mailto:regserv@valeofglamorgan.gov.uk)

[www.valeofglamorgan.gov.uk](http://www.valeofglamorgan.gov.uk)



an advice note from your Pest Control Service  
No. 8 in the series

# pigeons!



[www.valeofglamorgan.gov.uk](http://www.valeofglamorgan.gov.uk)

...gair o gyngor oddi wrth Wasanaeth Difa Pla Cyngor Bro Morgannwg...

## .....feral pigeons

Feral or town pigeons have originated from the rock dove, doves and domestic pigeons. They are present throughout Britain, most frequently in urban areas where they have adapted well.

They depend largely on us for food and have become a pest, fouling buildings, pavements and parkland, contaminating stored food and transmitting diseases. Much of the damage caused by them arises from their infestation of buildings.

Fouling of buildings and monuments frequently occurs where birds roost. The acidic droppings react with chemicals in the stonework causing erosion. Accumulations of droppings can become infested with mites and insects which are pests of stored food.

Their optimum breeding period is between March and July, nesting on, and within, buildings.

Feral pigeons rely mainly on spillage at food premises or scraps and bird seed given by the public. They normally feed in flocks and have become highly efficient in taking unattended food, patiently waiting until the area is clear.

Some feral pigeons have been shown to carry organisms which cause Salmonellosis and Ornithosis (a mild form of Psittacosis); although there are cases of man catching these diseases from direct or indirect contact with feral pigeons, such risks are slight.

## .....control

Damage to stored products can be largely prevented by the proper proofing of warehouses at doors, windows and ventilators.



02800 (3/04)

Fouling of buildings may be reduced by using repellent devices including jelly-like substances which makes the surface unattractive to the roosting bird.

Loading bays around factories and shopping centres should be kept clean at all times but particularly at the end of the day. Plastic strips hung in doorways may deter pigeons from entering. Windows, doors, eaves and balconies can be proofed by plastic netting stretched across or wire placed along ledges just above the surface.

The most important factor determining the size of a pigeon population is food and nesting site availability. The best long-term solution is to prevent access to food and roosting sites. Avoid dropping food as litter, clean up spillage areas, keep lids on bins and secure waste bags.

### REMEMBER : NO FOOD = NO BIRDS

The Vale of Glamorgan Council does not treat for pigeons. Advice on control and proofing is available from pest control companies found in the Yellow Pages, The Thompson Directory and other trade directories.

#### Other leaflets available in this series:

1 Fleas	7 Mosquitos	13 Cockroaches
2 Rats	8 Pigeons	14 Bedbugs
3 Mice	9 Seagulls	15 Carpet Beetles
4 Ants	10 Squirrels	16 Flies
5 Wasps	11 Foxes	
6 Bees	12 Booklice (Psocids)	

Our contact number:

**01446 709105**

Our address:

Legal & Regulatory Services,  
Civic Offices, Holton Road, Barry CF63 4RU

Our email: [regserv@valeofglamorgan.gov.uk](mailto:regserv@valeofglamorgan.gov.uk)

[www.valeofglamorgan.gov.uk](http://www.valeofglamorgan.gov.uk)

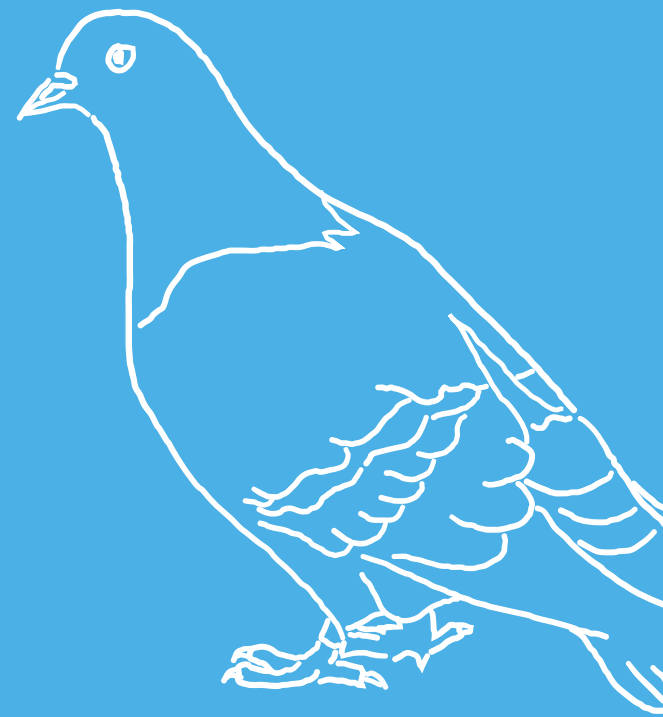
VALE of GLAMORGAN



BRO MORGANNWG

Gair o gyngor oddi wrth eich Gwasanaeth Difa Pla  
Rhif 8 yn y gyfres

# colomennod!



VALE of GLAMORGAN



BRO MORGANNWG

[www.valeofglamorgan.gov.uk](http://www.valeofglamorgan.gov.uk)